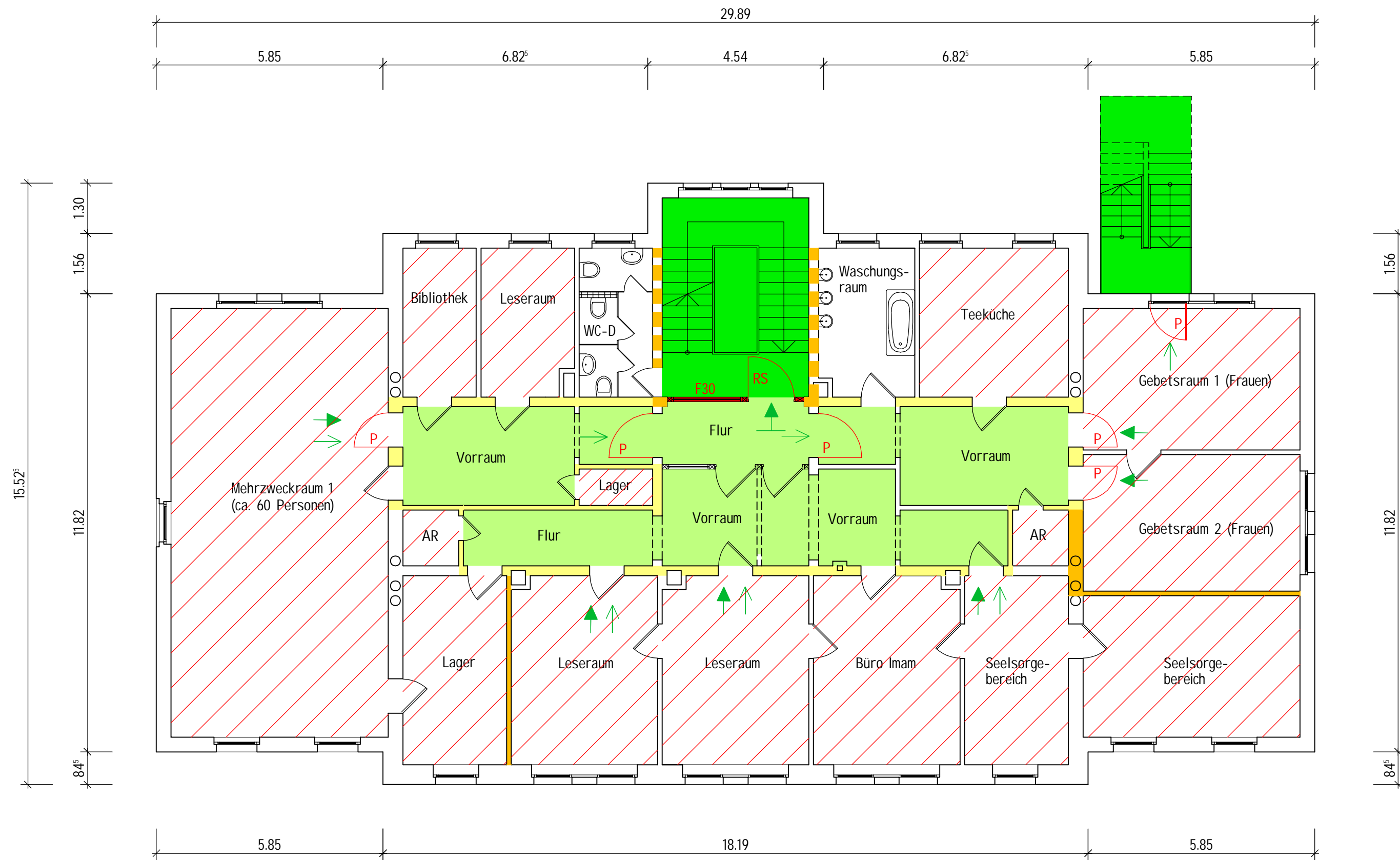


Brandschutzplan / Grundriss 1. Obergeschoss



Legende

- Brandwand
- Wand in Bauart einer Brandwand
- fb = feuerbeständig F90
- hfm = hochfeuerhemmend F60 auch unter erhöhter mechanischer Belastung
- hf = hochfeuerhemmend F60
- fh = feuerhemmend F30
- notwendiger Flur
- notwendiger Treppenraum
- Räume mit erhöhter Brandgefahr
- Haustechnikraum
- nicht brennbarer Baustoff
- Tür mit Anforderung an den Brandschutz
- T30 feuerhemmende Tür
- RS Rauchschutztür
- D dichtschießende Tür
- S selbstschließende Tür
- DS dicht- und selbstschließende Tür
- P Panikbeschlag
- BZ Blindzylinder
- Gebäudeeingang
- BMA Überwachung
- Erster Rettungsweg
- Zweiter Rettungsweg

Bauvorhaben:

Modernisierung und Instandsetzung eines Gebäudes in ein islamisches Kulturzentrum

Bauort:

Flügelweg 8
01157 Dresden

Datum:

19.08.2022

Planinhalt:

Grundriss 1. Obergeschoss
Brandschutzplan

Maßstab:

1:100

Planersteller:



Eigenheimstraße 1
D-01217 Dresden

Tel.: 0351 424 71 38
Fax: 0351 424 71 37
Mail: info@bbs-dd.de

Bauherr:

Islamische Zentrum Dresden e.V.
Flügelweg 8
01157 Dresden